



Organisme des Bassins Versants de la Zone Bayonne

LANCEMENT AUTOMNE 2012

PRIX GHISLAINE-GUINDON 2012-2013



OFFERT AUX AGRICULTEURS

LES PRIX GHISLAINE-GUINDON

Montant offert 2000\$

Premier prix : 1000\$

Deuxième prix : 600\$

Troisième prix : 400\$

Le nom : Ghislaine-Guindon



ÉLIGIBILITÉ



S'adresse à:

Tous les agriculteurs et agricultrices ayant une ferme située en tout ou en partie sur le territoire de la Zone Bayonne, quelque soit la nature des opérations ou la taille de l'entreprise.

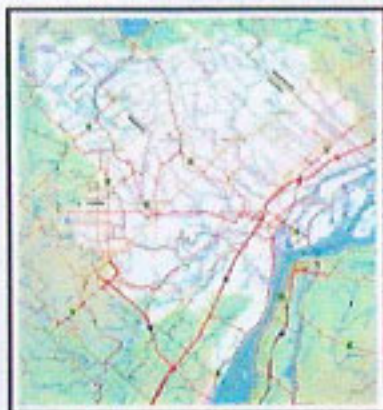
Territoire:

22 Municipalités dont Ile Saint-Ignace et Ile Dupas

Années antérieures:

Les participants des années antérieures sont éligibles

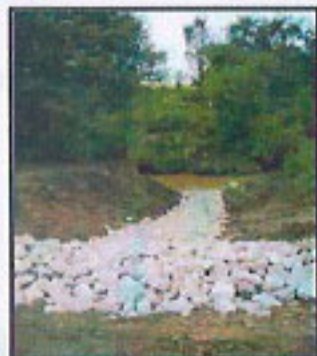
22 Municipalités



Saint-Jean-de-Matha
Saint-Gabriel-de-Brandon
Saint-Cléophas-de-Brandon
Saint-Didace
Saint-Édouard-de-Maskinongé
Saint-Justin
Saint-Barthelemy
Saint-Cuthbert
Saint-Norbert
Sainte-Geneviève-de-Berthier
Berthierville

Lanoraie
Lavaltrie
Saint-Thomas
Joliette
Notre-Dame-des-Prairies
Notre-dame-de-Lourdes
Sainte-Élisabeth
Saint-Félix-de-Valois
Saint-Damien-de-Brandon
La Visitation de l'île Dupas
L'île Saint-Ignace

ACTIVITÉS



Directement sur le cours d'eau:

L'aménagement des rives des cours d'eau à savoir: Plantations d'arbres et arbustes, Aménagement de déversoirs, Avaloirs, Risbermes, Sorties de drain, Adoucissement des pentes, Enrochement, Élimination de débris, Corvées de nettoyage.

ACTIVITÉS



Ensemble de la ferme:

Le respect des bandes riveraines dans les activités agricoles. L'utilisation des intrants et / ou engrais en rapport avec la diminution de la pollution diffuse. L'aménagement de brises vents. Le reboisement des espaces non cultivables. L'utilisation rationnelle de l'eau et le traitement des eaux usées.

ACTIVITÉS



Activités récréatives et de ressourcement:

La participation à une descente en canot/kayak.
La pêche. La baignade
Expression artistique comme un tableau,
un poème, un conte, une sculpture.

ATOUS



La participation à un projet collectif.

Implication des membres de la famille
et de l'entreprise.

Implication dans la collectivité

Critères

Brève présentation de la ferme.

(10 points)

Activités réalisées, en cours de réalisation et/ou
planifiées. Description succincte.

(50 points)

Conviction et motivation : Pourquoi la ressource d'eau
est importante pour vous et vous tient à cœur.

(25 points)

Qualité de la présentation du document : photos, etc.

(15 points)

PAR LA POSTE

PRIX GHISLAINE-GUINDON

750-C rue Principale

St-Cléophas-de-Brandon

J0K 2A0

PAR COURRIEL

ghislaine.guindon@zoocbayonne.com

DATE DE FERMETURE

30 Avril 2013

REMISE DES PRIX

Brunch annuel du Syndicat des Appréhivores de
Lamprolère, habillage en septembre